

# Ein Design, das rundum begeistert!

Artweger PRESTIGE,  
die innovative Drehrohr-  
Duschkabine

Design by **STUDIO F·A·PORSCHE**

Artweger  
Preis/  
Leistungs  
Champion



**red dot** winner 2025  
best of the best



# Die Ikone fürs Bad.

Design by **STUDIO F·A·PORSCHE**



Eine unverkennbare Formensprache, die Emotionen und Herzklopfen hervorruft. Artweger, der Spezialist und Pionier für Duschen und Wannen, hat sich mit dem Studio F. A. Porsche zusammengetan, damit wir Ihnen legendäres Design fürs Badezimmer bieten können.

Artweger PRESTIGE ist ein einzigartiges Design-Objekt, das technisch eine Vorreiter-Rolle einnimmt und dennoch leistbar ist. Das radikal reduzierte Design, bei dem Scharnier und Profil zu einer schmalen, effizienten Einheit verschmelzen, trägt eindeutig die Handschrift der renommierten Designschmiede Studio F. A. Porsche. Dabei verbindet sich geradlinige, schlichte Optik mit der einzigartigen Funktionalität des patentierten 360°-Scharniers.

**Der beste Beweis: Ein Prestigeobjekt gibt es auch zu einem erschwinglichen Preis.**

Premium-Qualität zu leistbaren Konditionen: Trotz des aufregenden Designkonzepts und der überlegenen Funktionalität ist die PRESTIGE im mittleren Preissegment angesiedelt und somit ein echter Preis-Leistungs-Champion.



Revolutionäres  
Design. Innovative  
Funktionen.  
**Artweger PRESTIGE.**

Tür in Nische mit 2 Fixteilen, Profilfarbe Optic Nickel



**reddot** winner 2025  
best of the best



#### **Einheitliche Metalloberfläche**

Die einzigartige Optik kommt ohne störende Kunststoffteile bei Scharnieren und Profilen aus. Dieser scheinbar kleine Schritt bewirkt einen großen Vorteil: Dadurch garantieren wir durchgängige Farben aus einem Guss.

# Stilprägende Formgebung.

Design by **STUDIO F·A·PORSCHE**

## Ein Anblick, der bewegt

Gemeinsam mit Studio F. A. Porsche haben wir mit PRESTIGE eine einzigartige Drehrohr-Duschkabine entwickelt, die sich 180° nach innen und 180° außen öffnet. Mit PRESTIGE beschreitet Artweger völlig neue Wege. So überrascht das gesamte Profil mit dem Drehrohr-Scharnier mit einer Breite von nur 38 Millimetern - und ist damit eines der schmalsten am Markt.

## Reduktion auf das Wesentliche

Rund und eckig: Gerade weil die Designsprache konsequent auf diese zwei geometrischen Grundformen reduziert wurde, sticht diese Duschkabine heraus. Das Design ist unaufdringlich, dezent und leicht, ohne dabei fragil zu wirken.



Mit einer Breite von nur 38 Millimetern ist das Scharnier eines der schmalsten am Markt.



Die Stabilisatoren harmonisieren perfekt mit den Scharnieren.

# PRESTIGE, ein guter Griff fürs Badezimmer.

Die beiden Design-Griffe mit gummiertem Griffteil oder gerändelter Metalloberfläche liegen auch mit feuchten Händen gut in der Hand und bieten durch die gummierte Stirnfläche einen materialschonenden Anschlag beim Öffnen der Türen.



Griff Standard



Griff Premium



# Minimalismus in einzigartiger Eleganz.

In enger Zusammenarbeit mit dem legendären Studio F. A. Porsche hat Artweger eine einzigartige Duschkabine konzipiert. Das Design des Studio F. A. Porsche zeichnet sich stets durch seine klare Formsprache aus. Auch die Artweger PRESTIGE besticht durch die starke Fokussierung auf runde und eckige Formen, was ihr ein markantes Erscheinungsbild verleiht. Ihr Design wirkt zurückhaltend, unauffällig und dennoch robust, ohne den Eindruck von Zerbrechlichkeit zu erwecken. Durch diese gezielte Beschränkung auf elementare geometrische Formen erhält die Duschkabine eine einzigartige Ästhetik, die sowohl modern als auch zeitlos wirkt. Das und

die stabile Konstruktion unterstreichen den hohen Anspruch an Nachhaltigkeit.

## **Studio F. A. Porsche – Design für die Ewigkeit**

Als Premium Designagentur gestaltet das Studio F. A. Porsche für Kundinnen und Kunden weltweit Produkte, macht Marken zum Erlebnis und bringt höchste Ansprüche in die perfekte Form. Mit dem Porsche 911 entwirft Ferdinand Alexander Porsche 1963 einen bis heute ikonischen Sportwagen, der seine Design-Maximen verdeutlicht. Die Funktion zu optimieren, die Form auf das Wesentliche zu reduzieren und das Bekannte zu überwinden, um immer wieder neue, bessere Lösungen zu entdecken.



„Durch konsequente  
Reduktion auf wesentliche  
Elemente entsteht mit der  
PRESTIGE eine evolutionäre  
Weiterentwicklung der  
modernen Duschkabine“

Henning Rieseler, Design Director Studio F. A. Porsche

## Neuartiges Design

Im Zentrum der Artweger PRESTIGE steht das völlig neue, diskret durchlaufende 360°-Drehrohr. Dabei ist es gelungen, die Scharnierfunktion völlig in das Stabprofil zu integrieren. Das Scharnier ist somit nicht mehr direkt sichtbar und wird auf den ersten Blick als ein schmales durchgängiges Profil wahrgenommen – beide Elemente bilden so eine konstruktive Einheit.



Eckeneinstieg an 2 Fxiteilen,  
Profilfarbe Graphit metallic



## Experten-Tipp

Das 360°-Scharnier schafft WALK IN Lösungen, wo sonst keine offenen Duschen möglich wären. So wird bei der WALK IN VARIO eine fixe Glaswand mit einem um 360° beweglichen Glas teil verbunden der den Zugang zum Duschplatz auch in schmalen Nischen ermöglicht.

# 360°

## Perfektion & Präzision

Das innovative 360°-Drehrohr begeistert rundum. Denn es ermöglicht auch in kleinen Bädern einzigartige Gestaltungslösungen, die mit einem herkömmlichen Pendelscharnier nicht realisierbar sind.

Die Pendeltür am Fixteil lässt sich spielend einfach um 180° nach innen und um 180° nach außen öffnen, was speziell in kleinen Bädern – und dort, wo nur wenig Platz zum Öffnen der Tür vorhanden ist – ungeahnte Möglichkeiten bietet.



360°

Walk In VARIO, Profilfarbe Graphit metallic,  
Gläser Mirror Soft

### Praktisch

Der bewegliche Glasteil kann vollständig nach innen oder außen weggeklappt oder im 90°Winkel nach innen als zusätzlicher Spritzschutz verwendet werden.

# Mit PRESTIGE hat Artweger den Dreh raus.

2 teilige Pendeltür in Nische, Profilfarbe Optic Kupfer, Duschwanne Artstone anthrazit.



## Hebe-Senk-Mechanismus

Beim Öffnen hebt der Hebe-Senk Mechanismus das Türteil sanft, damit die Dichtung nicht über den Boden schleift. Für maximale Dichtigkeit wird es beim Schließen abgesenkt.

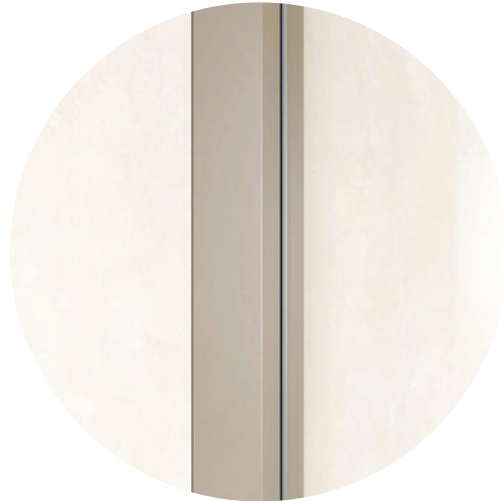
## Eine PRESTIGE, zwei Lösungen

Modelle mit Fixteilen (Bild oben) erlauben eine Bewegung von bis zu 360°. Modelle mit Drehrohr an der Wand (Bild rechts) ermöglichen eine 180°-Bewegung der Tür.



### Länger blendende Optik

Damit die elegante Schönheit besonders lange währt: Die innenliegende Blende des Fixteil-Wandprofils verdeckt die Silikonfugen geschickt.



### VARIO Dicht-System

Komplett dicht dank optionaler Schwallleiste (12 mm) im Türbereich oder völlige Barrierefreiheit? Beim VARIO Dicht-System können Sie frei zwischen diesen beiden Varianten wählen.

### Doppelte Dichtheit

Egal, ob sich die Tür nach innen oder außen öffnet: Durch zwei verdeckte senkrecht durchlaufende Dichtungen ist die Verbindung in jeder Türposition dicht. Bei Modellen mit Tür an einem fixen Glasteil lässt sich die Tür zudem bis zu 180° nach innen und 180° nach außen öffnen.



### Durchgängiges Design

Stabil, elegant und schlank: Die Stabilisatoren spiegeln die Rundung des Drehrohrs wieder und garantieren, dass die Duschkabine sicher steht.



1tlg. Faltwand an Fixteil extrabreit, Profilfarbe Metall hochglanz

# Zeitloses Design glänzt in **vielen Farben.**



16 Prestige

Tür an Fixteil zu kurzer Seitenwand,  
Profilfarbe Weiß matt, Duschwanne Artstone weiß



Tür zu Fixteil in Nische, Profilarbe Optic Kupfer, Gläser mit Satinstreifen



Tür in Nische, Profilarbe Optic Gold, Glas Nebel

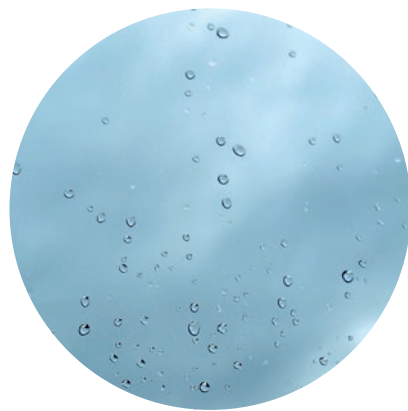


# Weniger reinigen ein Duschenleben lang.

**Nur bei Artweger:** UV-behandelte Glasoberfläche  
für dauerhaft weniger Reinigungsaufwand!



Glasoberfläche ohne Beschichtung  
oder Veredelung



ARTCLEAR GLAS mit UV-behandelter  
Glasoberfläche, der Schutz bleibt ein  
Duschenleben lang erhalten.



Für alle Artweger PRESTIGE Modelle gibt es optional das einzigartige ARTCLEAR GLAS. Dank der speziell behandelten, wasserabweisenden Oberfläche sind die Gläser vor Alterung und Glaskorrosion geschützt und bleiben ein Duschenleben lang klar.

Ein weiteres Plus: Kalk und Schmutz finden keinen Halt. Das heißt für Sie, dass mit ARTCLEAR GLAS das tägliche Abziehen oder Trockenwischen des Duschglases der Vergangenheit angehören, die Reinigung wird erheblich erleichtert. Es reicht völlig aus, wenn Sie die Gläser mit der Handbrause abspülen und eventuelle Rückstände einmal wöchentlich mit einem feuchten Tuch abwischen.



**Langzeitschutz**



**Glatte Oberfläche**



**Stark reduzierter  
Reinigungsaufwand**



**Tägliches Abziehen  
nicht nötig**

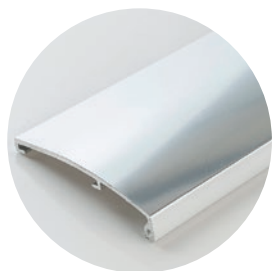


**Sicherer Schutz  
vor Glaskorrosion**

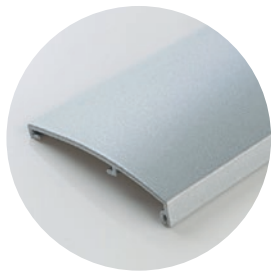


**Dauerhaft wider-  
standsfähig gegen  
Reinigungsmittel**

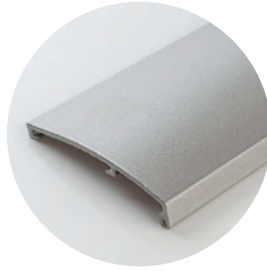
# Profil- und Grifffarben



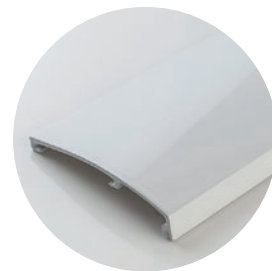
**MH** Metall hochglanz



**LB** Silber beschichtet



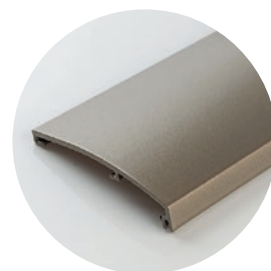
**FE** Optic Edelstahl



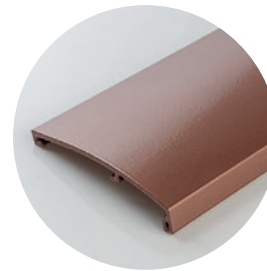
**WS** Weiß



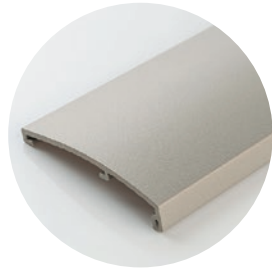
**WM** Weiß matt



**FB** Optic Bronze



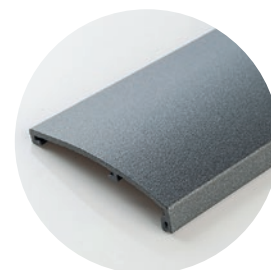
**FK** Optic Kupfer



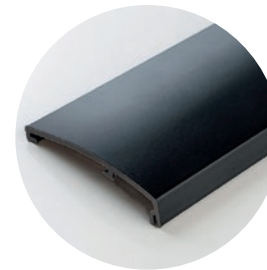
**FN** Optic Nickel



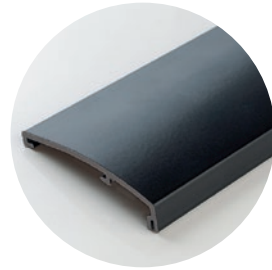
**FG** Optic Gold



**GF** Graphit metallic



**SW** Schwarz



**SM** Schwarz matt



## Griffe



### Griff Standard

Metallring in Profilfarbe.  
Gummierte Teile abgestimmt  
zur Profilfarbe.



### Griff Premium

Metallring in Profilfarbe,  
Rändelung Metall eloxiert.  
Gummierte Teile abgestimmt  
zur Profilfarbe.

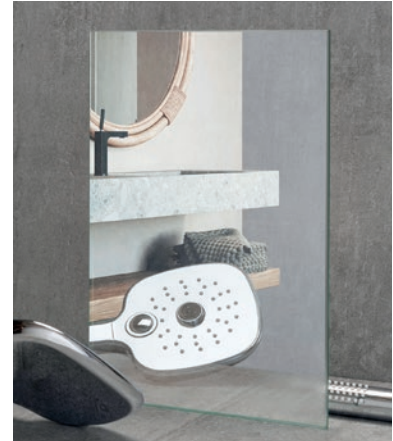
# Gläser



EK Glas transparent



MS Mirror Soft



MR Mirror



TG Farbglass grau



SA Satin



SN Nebel / RW Satinstreifen



Saubere Gläser ein Duschenleben lang!

**Optional: ARTCLEAR GLAS** ist eine spezielle, pflegeleichte Glasveredelung mit UV-gehärteter Oberfläche. Wasser perlt ab, Kalk und Schmutz finden kaum Halt. Schützt Ihr Glas ein Duschenleben lang und verringert den Reinigungsaufwand.



## Optional: ARTFIX Hochleistungs-Klebesystem für die Wandmontage

Das einzigartige 2 Komponenten-System ermöglicht die Montage OHNE WARTZEITEN!

ARTFIX ist ein professionelles, geprüftes Klebesystem für die dauerhafte Montage von Duschkabinen. Für sicheren Halt ab der ersten Minute.

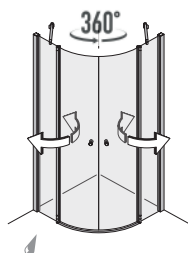


# PRESTIGE Pendeltüren

Wahlweise links und rechts öffnend, Serienhöhe 200 cm  
Barrierefreier Zugang, Anwendung AUF oder OHNE Duschwanne

## Runddusche

2 Pendeltüren  
und 2 Fixteile

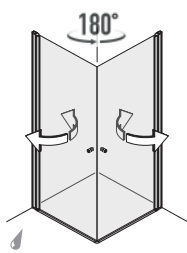


80 I  
90 I  
90 II  
100 II  
90 x 80 I



## Eckeinstieg

2 Pendeltüren

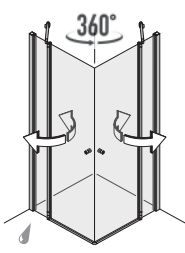


80 x 80  
90 x 90  
100 x 100  
90 x 75  
90 x 80



## Eckeinstieg an Fixteil

2 Pendeltüren  
und 2 Fixteile

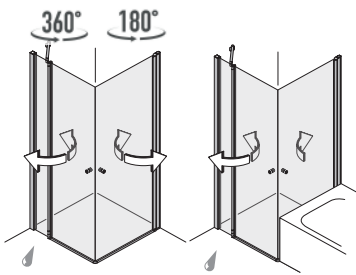


80 x 80  
90 x 90  
100 x 100  
120 x 120  
90 x 75  
90 x 80



## Eckeinstieg KOMBI

2 Pendeltüren und 1 Fixteil

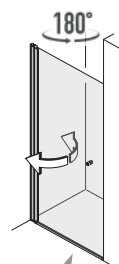


ohne Fixteil | mit Fixteil  
80 x 80  
90 x 90  
100 x 100  
90 x 75  
90 x 80



## Pendeltür in Nische

1 Türteil ohne Fixteil

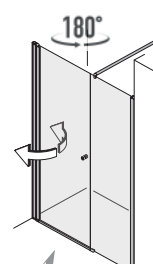


80  
90  
100



## Pendeltür zu Fixteil in Nische

1 Türteil und 1 Fixteil

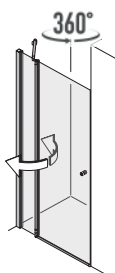


90  
100  
120  
140



## Pendeltür an Fixteil in Nische

1 Türteil und 1 Fixteil

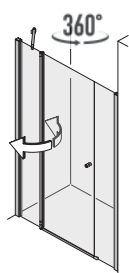


80  
90  
100  
120



## Pendeltür an Fixteil in Nische

1 Türteil und 2 Fixteile

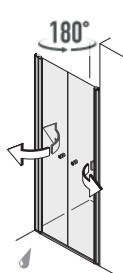


120  
140



## 2tlg. Pendeltür in Nische

2 Türteile

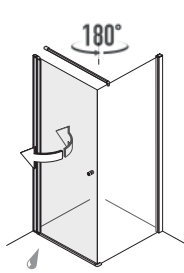


80  
90  
100  
120



## Pendeltür zu Seitenwand

1 Türteil

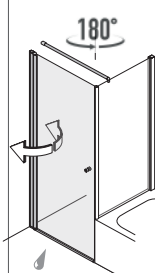


80  
90  
100



## Pendeltür zu kurzer Seitenwand

1 Türteil

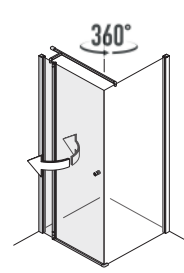


80  
90  
100



## Pendeltür an Fixteil zu Seitenwand

1 Türteil und 1 Fixteil

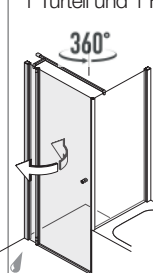


80  
90  
100  
120



## Pendeltür an Fixteil zu kurzer Seitenwand

1 Türteil und 1 Fixteil

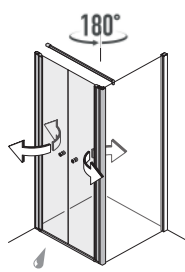


80  
90  
100  
120



## 2tlg. Pendeltür zu Seitenwand

2 Türteile

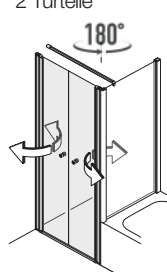


80  
90  
100  
120



## 2tlg. Pendeltür zu kurzer Seitenwand

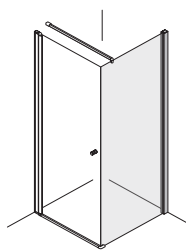
2 Türteile



80  
90  
100  
120



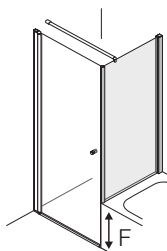
## Seitenwand



80  
90  
100



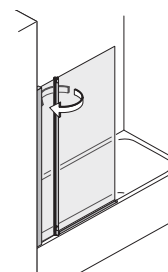
## Kurze Seitenwand



Sondermaße



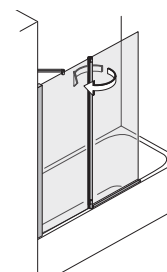
## 1tlg. faltwand an Fixteil auf Badewanne



90  
Höhe 150



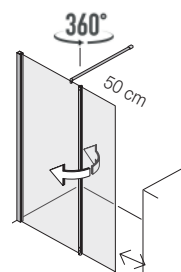
## 1tlg. faltwand an Fixteil extrabreit auf Badewanne



120  
Höhe 150



## Walk In VARIO



120  
130  
140  
150



Auf Anfrage



Sonderhöhen



Sonderbreiten



Abschrägungen



Aussparungen

# Artweger

## Die feine Art im Bad.



### Mit Sicherheit die richtige Wahl!

Vor über 100 Jahren gegründet, steht der Name Artweger heute für innovative Ideen, funktionelle Details und ästhetisches Produkt-Design.

### Dem Komfort gewidmet

Was uns täglich antreibt: Wir wollen Ihr Leben schöner und angenehmer gestalten. Mit unseren einzigartigen Produkten, echtem Mehrwert und einem Qualitätsanspruch, der ein Duschleben lang hält. Und damit begeistern wir Kundinnen und Kunden in ganz Europa.

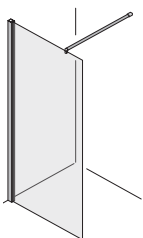
### Wir hören genau hin

Artweger zählt nicht umsonst zu den führenden Unternehmen für Duschkabinen und Multifunktionsduschen. Denn wir entwickeln unsere Produkte und maßgeschneiderten Serviceleistungen auf Basis von Kundenwünschen.

### Wir akzeptieren keine Kompromisse

Wir haben hohe Ansprüche an uns – und an unsere Zulieferer. Schließlich wollen wir Sie mit erstklassiger Qualität begeistern. So prüfen wir jedes Teil bis ins letzte Detail, bevor wir es für unsere Produktion freigeben. Und wenn etwas nicht unseren Vorstellungen entspricht, produzieren wir es selbst. Denn schließlich ist die Qualität Ihrer Duschkabine die Summe der Qualitäten aller Einzelteile.

#### Walk In



100  
120  
140



# Gesamter Duschplatz aus einer Hand

Artweger DUSCHE

+

ARTSHOWER

Duschsystem

+

ARTWALL

Wandpaneele

+

ARTSTONE oder  
ARTFLOOR

Duschwannen



## Gemeinsam bestellt spart Zeit und Geld!

Der einfachste Weg, das gesamte ARTWEGER-Programm kennenzulernen:  
Einfach Prospekte gratis bestellen oder als PDF downloaden unter:  
[www.artweger.com](http://www.artweger.com)



**reddot winner 2025**  
best of the best

Der Red Dot: Best of the Best ist die höchste Auszeichnung des Red Dot Awards: Product Design.  
Er wird für wegweisendes Design verliehen und ist nur den besten Produkten einer Kategorie vorbehalten.  
Er ist die wichtigste Auszeichnung für visionäres und perfektioniertes Design.

# Artweger®

Die feine ART im Bad

Überreicht durch Ihren Fachmann fürs Bad:

### Artweger GmbH. & Co. KG

Sulzbacherstr. 60 | 4820 Bad Ischl  
Tel. +43 6132 205-0  
[info@artweger.at](mailto:info@artweger.at) | [www.artweger.at](http://www.artweger.at)

### Verkauf Deutschland

Artweger GmbH. & Co. KG  
Postfach 1169 | 83402 Ainring  
Tel. 0800 1114442-0  
[info@artweger.de](mailto:info@artweger.de) | [www.artweger.de](http://www.artweger.de)

### Verkauf Schweiz

Artweger GmbH. & Co. KG  
PF 16 | CH-4202 Duggingen | Tel. + 41 61 751 90 91  
[info@artweger.com](mailto:info@artweger.com) | [www.artweger.com](http://www.artweger.com)



Bei Ihrem Artweger  
Garantiepartner.



nach EN 14428